

2011-01-24

Information till arrendatorer på Bromma Flygplats

Detta informationsbrev riktar sig till arrendatorer på Bromma Flygplats. Mycket har hänt de senaste åren som har gett nya förutsättningar för flygplatsens verksamhet.

Den 1 april 2010 gjordes en delning av Luftfartsverket. Luftfartsverket som tidigare omfattade såväl civil flygtrafikledning inom Sveriges nationella luftrum och infrastrukturägare av flygplatser med tillhörande verksamhet har delats i två separata delar. Luftfartsverket (LFV) finns idag kvar och drivs fortsättningsvis i statlig verksamhet. Uppdraget för LFV är fortsatt att hantera den civila flygtrafiken i det Svenska luftrummet. Samtidigt ska rollen som infrastrukturägare för flygplatserna bedrivas i företagsformen aktiebolag genom det nybildade Swedavia AB. Swedavia AB skall bedriva flygplatsverksamhet på 10 nationellt strategiskt viktiga platser i landet. Dessa platser är:

Stockholm-Bromma Airport
Stockholm-Bromma Airport
168 67 Bromma
08-797 68 00 T
08-98 35 43 F
bromma.airport@swedavia.se
www.brommaairport.se
Org nr. 556797-0818
Säte: Sigtuna kommun

Dokumentnummer
D 2011-001472

Stockholm (Arlanda)	Luleå
Stockholm (Bromma)	Kiruna
Göteborg	Åre Östersund
Malmö	Visby
Umeå	Ronneby

För närvarande äger Swedavia fler flygplatser än ovanstående 10. Dessa håller på att avyttras.

Det är naturligtvis glädjande för Bromma flygplats att Staten ser flygplatsen som en strategiskt viktigt del av det system av flygplatser som skall ge befolkningen möjlighet att arbeta och leva i alla delar av landet.

Detta bekräftas ytterligare av att Stockholm Stad också ser vikten av att bevara Bromma flygplats och dess roll för regionens konkurrenskraft för näringslivet. Staden som markägare skrev därför ett nytt avtal om

markupplåtelse för flygplatsen som sträcker sig till 2038. Den längre avtalstiden är satt för att ge möjlighet att utveckla och investera i flygplatsen.

Bromma flygplats har under 2000-talet haft en stor trafikall tillväxt i förstahand avseende passagerare. Från att år 2000 ha haft 999 200 årspassagerare till att år 2010 ha ca 2 040 000 årspassagerare. Detta gör Bromma flygplats till den tredje största flygplatsen sett till antal passagerare av Swedavias flygplatser. Det bekräftar också att den produkt som flygplatsen erbjuder regionen är eftertraktad i det transportutbud som finns i Stockholm. Flygplatsens trafikala roll kommer att förstärkas ytterligare då SL (Stockholms Lokaltrafik) planerar att bygga spårbunden kollektiv till flygplatsen med egen hållplats.

Samtidigt som den trafikala utvecklingen varit positiv har möjligheterna att uppgradera infrastrukturen varit små. Den rådande inriktningen på nationell och regional nivå ger nya förutsättningar att uppgradera och utveckla infrastrukturen.

Beslut om uppsägning av arrenden

Bromma flygplats står inför en övergripande omdisponering av de markområden som finns inom flygplatsen. Detta berör såväl Landside, Terminal som Airside. Huvudanledningen är att flygplatsen skall ställa om från att avvecklas till att utvecklas för ett långsiktigt förvaltande.

Swedavia AB, som avtalspart har beslutat att säga upp arrendeaftalen för avflyttning vid arrendetidens utgång. Det finns i dagsläget inget arrendeområde att erbjuda.

Det arrende som berörs inom "Norra Området" visas i bild 1 nedan.

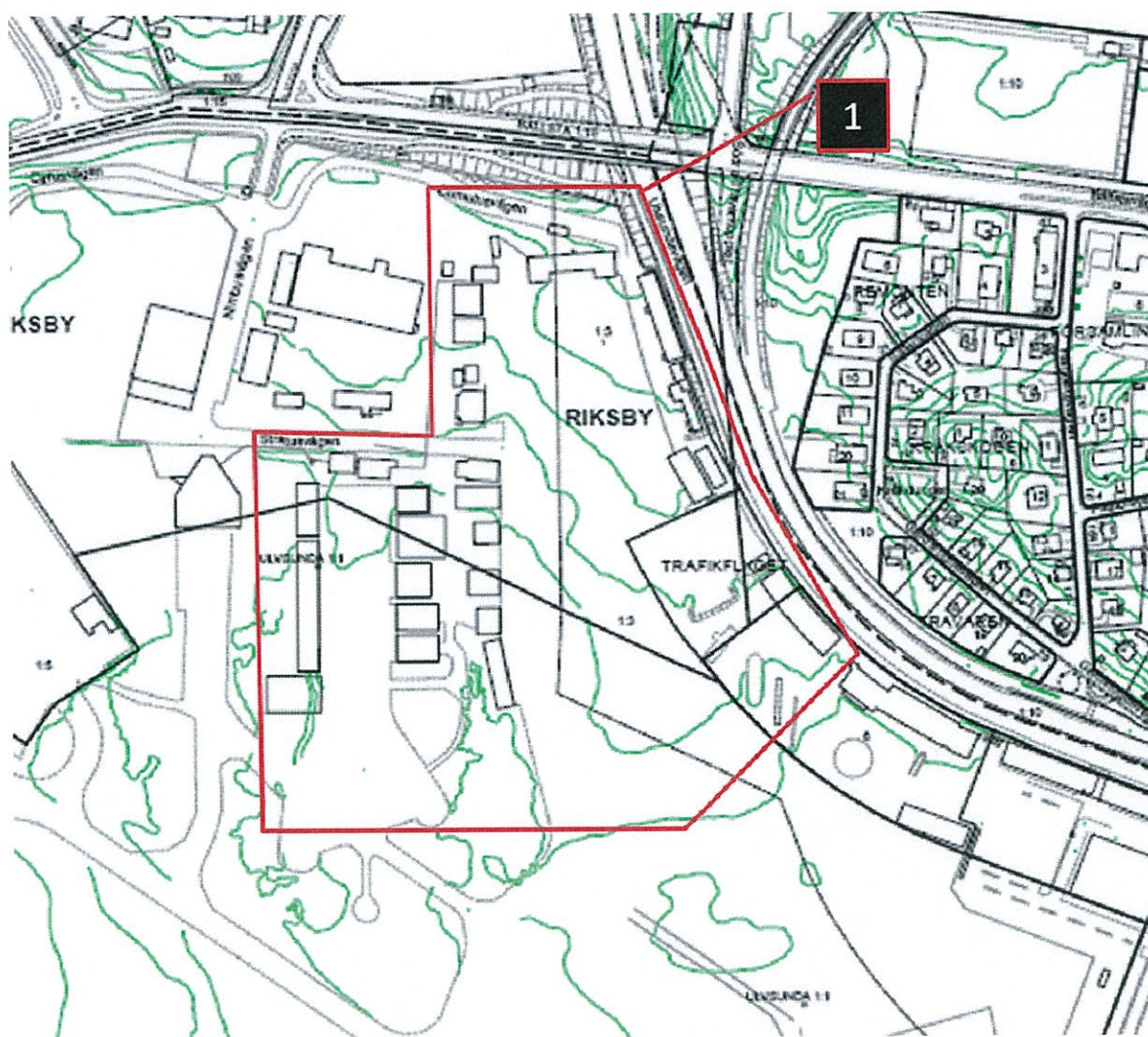


Bild 1, Fastighetskartan "Norra området", arrenden som sägs upp inom röd inramning markerad 1.

Motivering till beslut

Flygplatsens behov av rådighet av det aktuella markområdet har grund i ett antal olika parametrar. Nedan ges en övergripande beskrivning av dessa parametrar, utan inbördes prioriteringsordning.

1 Snabbspårvägens dragning inom flygplatsens område;

- En korridor inom flygplatområdet kommer att behöva avsättas till den kommande snabbspårvägens dragning. Detta medför att funktionsytor på Airside och byggnader inom korridorområdet kommer att behöva placeras på andra områden. De byggnader som berörs direkt är Brandstation, teknisk driftbyggnad, förrådsbyggnader och personalbyggnader för hela Ground Handling verksamheten.
- Det berör också samtliga byggnader och hangarer som finns längst med Ulvsundavägen.

2 Utökat Landside och terminalbyggnad;

- Gränsen mellan Landside och Airside behöver flyttas för att kunna anpassa Landsidefunktionernas angöring till flygplatsen av samtliga trafikslag (bil, buss, taxi, spårvagn m.m.) samt tillhörande byggnader.
- Dagens terminalbyggnad kan ej inrymma det trafikala eller kommersiella behovet av ytor. Utbyggnad av terminal kommer att erfordra att ytterligare ytor på dagens Airside behöver frigöras.
- En större byggnad för bagagehantering i anslutning till terminal, driver också upp behovet av ytor på Airside till byggnader.

3 Uppgradering och kapacitetsutökning av uppställningsplatser Airside;

- Ett omfattande arbete med att uppgradera infrastrukturen på dagens ramper och platta är erforderligt pga de sättningar och brister som finns idag. Bla har flygplatsen en dispens från Transportstyrelsen på otillåtna lutningar på plattan. Denna dispens måste flygplatsen bygga bort alternativt ta risker med att platser inte får användas för linjefart- och chartertrafik.
- Antalet uppställningsplatser behöver utökas för att möta marknadens önskan om trafikall tillväxt. En av de dimensionerande slottsparametrar flygplatsen har idag är bristen på uppställningsplatser.
- Under tiden för uppgradering och utökning av platta och ramper kommer det att erfordras ytor för provisoriska ramper och plattor för att kunna upprätthålla trafiken under byggnation.

4 Flygplatsen behöver utöka CSRA-området för att bättre kunna uppfylla Securitykraven;

- Flygplatsen kommer att klassas om till A-flygplats i och med att vi passerat 2 miljoner årspassagerare. A-klassningen erfordrar ett större CSRA område än dagens. Detta kommer i sin tur att ändra förutsättningarna för tillträde till hangarer och arrendeområden inom flygplatsen.

Sammanfattningsvis är motiveringen till att avsluta arrenden en fråga om att frigöra ytor för att kunna bedriva sin kärnverksamhet. Behovet av yta kulminerar de närmsta åren då byggnationer och pågående trafik skall kunna inrymmas på ett redan ansträngande litet flygplatsområde.

Swedavia AB har också informerat Stockholm Stad om sitt beslut och inriktningen för Norra området.

Informationsmöte

Swedavia AB inbjuder endast avtalsparter för de med arrendeavtal inom aktuellt område enligt, bild 1 ovan till ett informationsmöte med anledning av detta inriktningsbeslut.

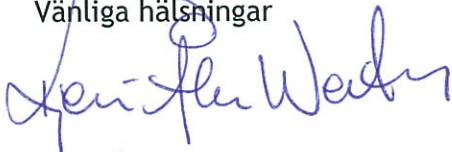
Datum: 2011-02-02
Tid: 16.00
Plats: Bromma Flygplats, Charterhallen

På mötet kommer Swedavias VD och Bromma flygplatsdirektör att närvara.

För att kunna planera mötet vore vi tacksamma om Ni kunde maila in hur många Ni är som avser att komma på detta informationsmöte.

Maila till: tone.eriksen-skold@swedavia.se

Vänliga hälsningar



Kjell-Åke Westin
Swedavia AB